



THERAPY@HOME

LUCHTWEGINFECTIE

DOEL: ONTWIKKELING VAN EEN WERKWIJZE OM PATIËNTEN MET ACUTE LUCHTWEGINFECTIE (WAARONDER COVID-19) IN DE THUISITUATIE, IN PLAATS VAN IN HET ZIEKENHUIS, OPTIMAAL TE MONITOREN EN TE BEHANDELEN.

INCLUSIECRITERIA

KLINISCHE DIAGNOSE LUCHTWEGINFECTIE

- ≥ 2 LUCHTWEGSYMPTOMEN (O.A. HOESTEN, KEELPIJN, LOOPNEUS, VERSTOPTE NEUS/HOLTES OF DYSPNOE)
- EN ≥ 1 SYSTEMISCH SYMPTOOM (O.A. KOORTS, GRIEPERIG, RILLINGEN, VERMOEIDHEID, HOOFDPIJN, MYALGIE, VERLIES REUK/SMAAK)
- EN ARTS VERMOEDT DAT ZIEKTE IS TOE TE SCHRIJVEN AAN LWI

LEEFTIJD >18 JAAR

NAASTE IS THUIS AANWEZIG

PATIËNT CATEGORIEËN

CATEGORIE 0 THUISMONITORING VAN PATIËNTEN MET ≥ 3 DAGEN MATIG-ERNSTIGE KLACHTEN EN CO-MORBIDITEIT [RISICO OP ERNSTIG BELOOP].

CATEGORIE 1 THUISMONITORING ÉN THUISBEHANDELING VAN PATIËNTEN MET HYPOXEMIE EN/OF VERHOOGDE ADEMARBEID DIE NORMALITER OPGENOMEN WORDEN.

CATEGORIE 2 THUISMONITORING ÉN THUISBEHANDELING VAN (KWETSBARE) PATIËNTEN MET HYPOXEMIE EN/OF VERHOOGDE ADEMARBEID DIE GEEN ZIEKENHUISOPNAME WENSEN, MAAR WEL OPTIMALE BEHANDELING THUIS.



PATIËNT AANMELDEN?

BEL HET ONDERZOEKSTEAM | 06-31118402

AANMELDING ALLEEN TIJDENS KANTOORTIJDEN

TELEFOONNUMMERS

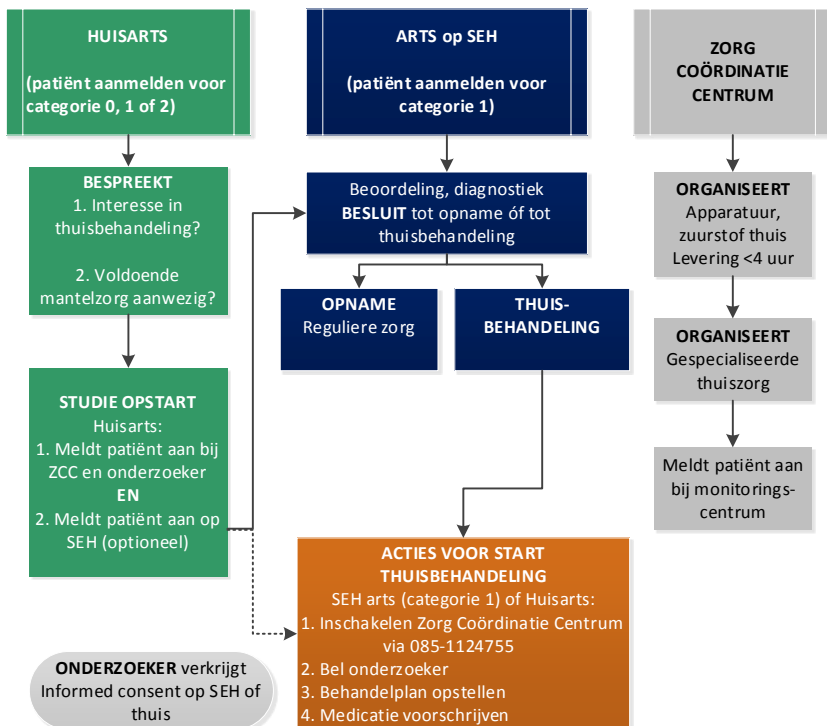
ZORG COÖRDINATIE CENTRUM: 085-1124755

MONITORINGSCENTRUM: 088-7560614

ONDERZOEKSTEAM: 06-31118402

THUISBEHANDELING BESTAAT UIT MONITORING VIA HET MONITORINGSCENTRUM, EN EVENTUEEL ZUURSTOFSUPPLETIE, CORTICOSTEROIDEN, TROMBOSE-PROFYLAXE EN/OF ANTIBIOTICA

ORGANISATIE



NB: AANMELDING ALLEEN TIJDENS KANTOORTIJDEN